



PARTENARIAT ***SAISON 24-25***



04

DES INFRASTRUCTURES EN EVOLUTION

12

DEVENIR PARTENAIRE

24

ÉTOFFEZ VOTRE VISIBILITÉ

30

PANORAMA DES OFFRES



Régis DUMANGE
Président du club

L'ÉDITO

Vous représentez votre société, votre collectivité, votre association, votre commerce. C'est au titre de cette activité professionnelle que vous vous êtes engagés, ou que vous envisagez de le faire, pour accompagner notre Club.

Ce partenariat ne se limite pas à une simple contribution financière. Être partenaire, c'est aussi s'associer à un travail d'équipe, exprimer sa solidarité et, parfois, initier une belle histoire d'amitié.

Le rugby est un sport oui, mais pas seulement : c'est surtout un sport collectif. Il est pratiqué par des joueurs qui partagent les mêmes valeurs et qui sont animés par un esprit d'équipe et une volonté de s'engager. Pour continuer à défendre ces valeurs du « vivre ensemble », nous avons besoin de renforcer notre équipe de partenaires. Avec votre soutien, nous pourrions faire encore grandir l'Uson non seulement dans la Nièvre mais aussi dans la région Bourgogne-Franche-Comté et faire en sorte que notre Club soit reconnu par tout le territoire français.

Nous allons débiter notre huitième saison en Prod2. Les résultats de notre équipe reposent bien évidemment en grande partie sur la qualité des acteurs qui la composent. A ce jour, la plupart de nos joueurs professionnels ont été formés et ont acquis leur expérience au sein d'autres clubs. Cette situation suppose une dépendance que nous ne maîtrisons pas et qui peut s'avérer risquée financièrement.

C'est pourquoi j'ai l'ambition de faire de l'Uson un grand club formateur reconnu dans le monde de l'Ovalie : 14 joueurs passés par Nevers ont ensuite rejoint le Top14 pour leur première expérience à ce niveau de la compétition.

Janick Tarrit et Johan Wasserman ont même été appelés en Equipe de France. Nous avons des compétences formatrices indéniables et nous devons les valoriser.

Un travail de fond doit être entrepris pour assurer la pérennité de notre Club. Nous devons développer nos infrastructures sportives pour devenir une référence en région Bourgogne-Franche-Comté.

La base, c'est l'Ecole de Rugby et surtout la pré-formation avec les équipes engagées au niveau national dans les divisions cadettes et juniors. Ce projet est d'ores et déjà opérationnel mais il nous faut maintenant inciter des jeunes de l'est de la région à rejoindre l'Uson plutôt que de s'expatrier.

Un projet de développement de nos structures sportives, conséquent sans être démesuré, est en cours d'élaboration. Nous devons nous hisser au niveau des clubs concurrents qui se comportent trop souvent en prédateurs à notre égard. Les bungalows vétustes et le gymnase ouvert à tous vents ne sont pas à l'image de la qualité qu'affiche par ailleurs notre Club, classé dans les 20 premiers nationaux.

C'est sur une formation rigoureuse et adaptée que s'appuiera l'Uson pour atteindre l'élite. Cette ambition assumée sera source de satisfactions et de fierté pour tous : les supporters, les partenaires, la ville, le département et la région.

DES INFRASTRUCTURES EN EVOLUTION

POUR UNE FORMATION DE QUALITE

Dans le cadre de la poursuite de son projet de formation, et afin de répondre au mieux aux besoins des équipes, le club vous présente son dernier projet d'agrandissement.

2 000m² pour tendre vers le haut niveau

Bâti sur le site du Centre de Formation et de Perfectionnement inauguré en 2015 en lieu et place de l'ancienne école Albert Bayet, le nouveau bâtiment de 1 000m² de surface au sol sur deux niveaux sera en mesure de proposer des équipements et des surfaces qui répondront davantage aux nouveaux formats d'entraînements des différentes catégories.

Ce bâtiment, dont l'activité sera partagée entre les pros et les équipes jeunes en formation est l'affirmation que la formation des jeunes, est le dessein numéro 1 de l'ensemble du club, celui qui unit l'association et la SASP. Nous devons continuer à susciter l'envie de nos jeunes joueurs issus du territoire, les aider à s'épanouir et les conserver pour les porter au plus haut niveau.

Il convient de rappeler que l'USON propose la préformation dès la catégorie U16 afin de faciliter la montée en puissance des effectifs jeunes vers le plus haut niveau, à savoir son équipe professionnelle de Pro D2.

VUES 3D DU FUTUR CENTRE DE FORMATION



- Espace de musculation et de préparation physique
- Espace cardio
- Vestiaires
- Zone kiné
- Piste de course
- Zone d'entraînement aux touches
- Zone de travail extérieure couverte
- Salle vidéo
- Salle de vie et de repos

ESPACE MULTIFONCTIONS

2 000 m²



LE MÉCÉNAT ASSOCIATIF

L'USON NEVERS RUGBY, ce sont deux entités qui marchent main dans la main pour éduquer, former, et promouvoir les espoirs du rugby français.

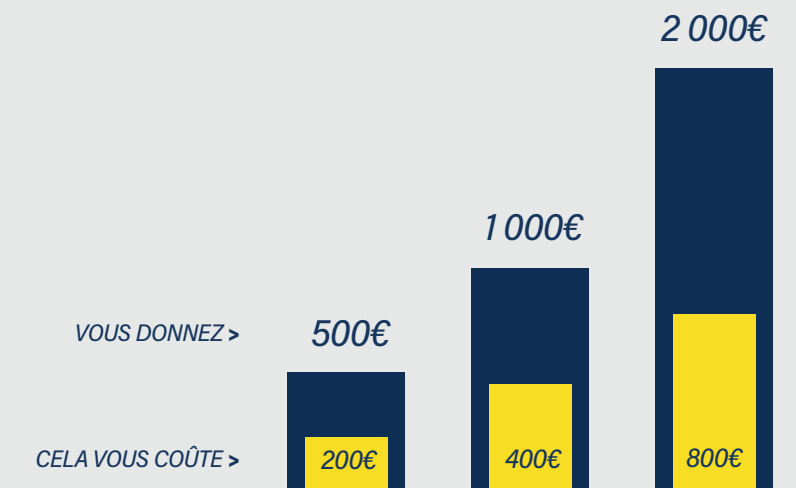
Si la SASP est en charge de la partie professionnelle (structure, réceptions, exploitation, équipe première), l'association de son côté supporte les frais de formation des jeunes rugbymen et rugbywomen de l'école de rugby jusqu'aux équipes à 15.

Participez à notre formation en optant pour le mécénat et supportez ainsi nos quelques 500 licenciés (dont 400 sportifs) au travers de votre don (déductible de 60% d'impôts pour les entreprises, 66% pour les particuliers).

JE FAIS DON À L'ASSOCIATION ET J'AIDE AINSI LA FORMATION



Accédez directement à la plateforme de dons en scannant ce QR CODE



* En tant qu'entreprise, en bénéficiant de 60% de déduction d'impôt.

PRO D2

VISIBILITÉ ET DIVERSITÉ

Représentant l'élite du rugby français, la PRO D2 est le second échelon des compétitions nationales du rugby à XV.

Le championnat de Pro D2 est organisé par la Ligue Nationale de Rugby (LNR) et met en confrontation 16 équipes prestigieuses.

Ce championnat long, pas moins de 30 journées, dont 15 à domicile, est retransmis en intégralité à la télévision.

Si les week-ends de rencontres sont définis dès juillet, le jour et l'heure du match sont communiqués 3 semaines avant ledit week-end par la LNR, en fonction des choix du diffuseur Canal+. Cette saison encore, nous avons sélectionné en qualité de « Match de gala » 6 de nos 15 rencontres face à nos plus illustres adversaires.

MATCHS RÉGULIERS



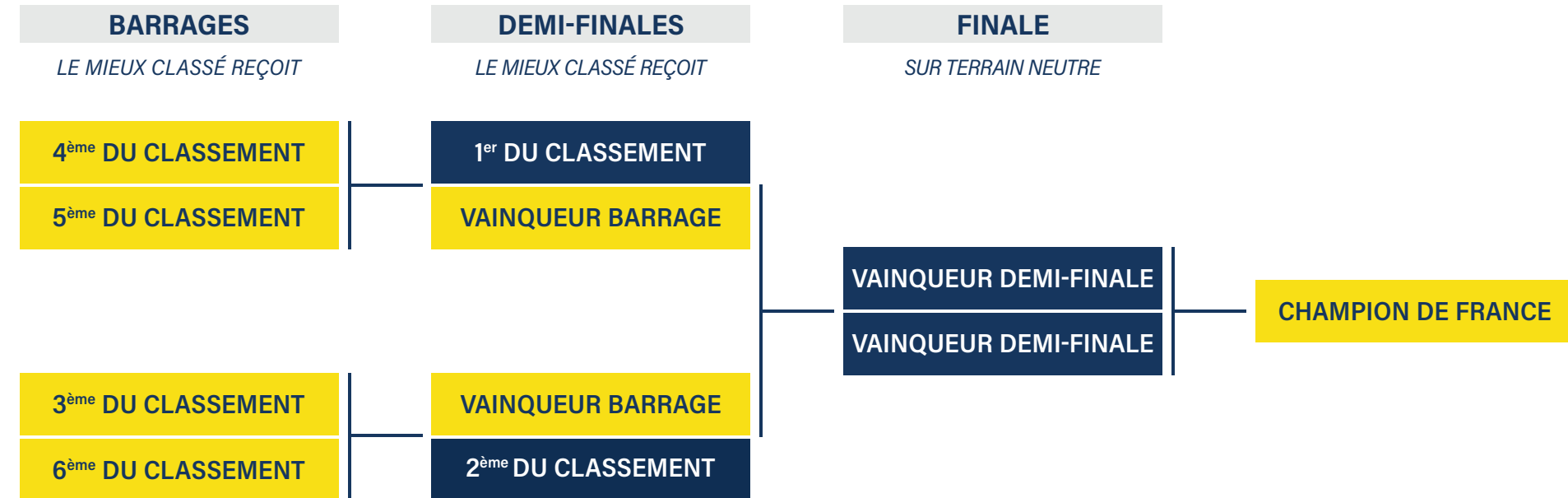
MATCHS DE GALA



DIFFUSION DE 8 MATCHS SUR UN WEEK-END



L'ACCESSION EN TOP 14



LA SECONDE CHANCE

Le perdant de la finale participe au match de barrage du Top 14 Access Match, contre le 13^{ème} au classement du Top 14. Le vainqueur jouera en Top 14 la saison suivante.

Ainsi, soit 2 équipes de Pro D2 montent en Top 14, soit le champion de France de Pro D2 est le seul à monter.





LA RIGUEUR COMME LIGNE DE CONDUITE

Depuis 7 saisons Xavier Péméja est le chef d'orchestre d'une équipe passionnée dont la mission principale est de faire progresser chaque homme individuellement dans son domaine mais aussi collectivement.

Il est pour cela épaulé par Sébastien Fouassier, Guillaume Jan et Benjamin Thiery.

Persuadé que la grandeur d'un club passe indéniablement par la qualité de sa formation, il est également le métronome de la stratégie sportive de l'ensemble des équipes à 15 de l'USON sur lesquelles il garde un œil bienveillant, prêt à déceler le futur joueur professionnel qui ne demande qu'à porter les couleurs de son club formateur !

OBJECTIF TOP

20



SÉBASTIEN FOUASSIER
Entraîneur des avants

Au club depuis 2015

Carrière joueur : Aubenas

Carrière entraîneur : Aubenas

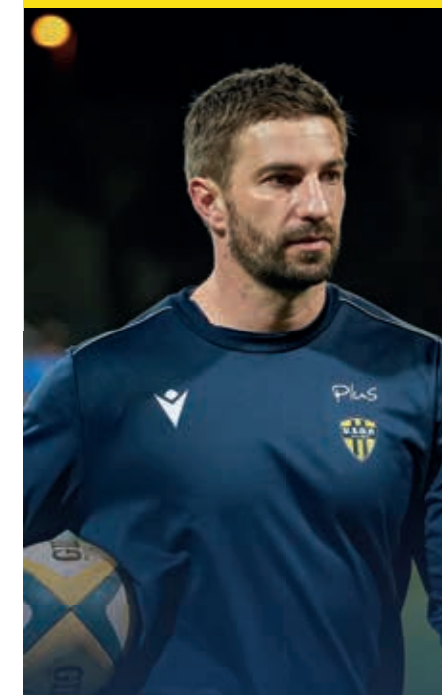


GUILLAUME JAN
Entraîneur des arrières

Au club depuis 2010

Carrière joueur : Limoges, Pau, Toulon, Chalon-sur-Saône

Carrière entraîneur : Mâcon



BENJAMIN THIERY
Entraîneur de la défense

Au club depuis 2023

Carrière joueur : Pau, Colomiers, Bayonne, Biarritz, Montpellier, Grenoble

Carrière entraîneur : Bayonne



**PÔLE SPORTIF
MANAGEMENT**

Manager général
Entraîneur des avants
Entraîneur des arrières
Entraîneur de la défense



**PÔLE SPORTIF
TECHNIQUE**

Préparateur physique
Spécialiste lutte / contact
Spécialiste jeu au pied
Analyste vidéo
Intendant



**PÔLE
MÉDICAL**

Médecin
Kinésithérapeutes
Ostéopathes



**PÔLE
ADMINISTRATIF**

Responsable administratif
Team Manager
Coordinateur d'intégration
Chauffeur de bus



**PÔLE
ÉVÉNEMENTIEL**

Exploitation Stade
Service Événementiel
Service Communication
Service Commercial

DEVENIR PARTENAIRE



PARTAGER

- Moments de convivialité
- Valeurs du rugby
- Histoire du club



COMMUNIQUER

- Visibilité LED bord de terrain
- Actions en tant que partenaire du club
- Spots écran géant du stade (option)
- Sponsor sur tenues joueurs, staff (option)
- Présence sur le site internet du club



ÉLARGIR SON RÉSEAU

- Cocktails matches
- Événements partenaires hors-match
- Annuaire des partenaires
- Mise en relation par notre équipe commerciale



ÊTRE PARTENAIRE

C'est vivre et partager des moments riches en émotions et en convivialité, le tout dans des conditions exceptionnelles.

Grâce à nos différentes offres les jours de match, nous vous proposons d'assister aux rencontres à domicile dans le costume d'un spectateur privilégié.

Chaque partenaire est également convié aux divers événements ponctuels organisés par le club, renforçant davantage les idées d'appartenance et d'identité à l'USON.

UNE OFFRE COMPLÈTE



JOUR DE MATCH & RÉCEPTIF CHOISISSEZ VOTRE PRESTATION

SALON OPEN BOX

ESPACE FORMAPI

OU

LOGE

SALON PANORAMIQUE



ÉVÉNEMENTS HORS-MATCH



PUBLICITÉ DYNAMIQUE
LED BORD DE TERRAIN



RÉFÉRENCIEMENT
(ANNUAIRE DES PARTENAIRES ET SITE INTERNET)

DÉROULÉ DE VOTRE PRESTATION



ACCUEIL VIP

Accès ENTRÉE VIP avec remise de bracelet pour accéder à l'espace



DÉGUSTATION DES VINS DU CENTRE-LOIRE

Avant le match (si le dîner a lieu avant le match, la dégustation de vin est remplacée par une coupe de champagne après le match)



PLACE DE MATCH

Tribune Ville de Nevers - Bloc 6, 7, ou 8



DÎNER

Match à 19h30 : après le match
Match à 21h00 : avant le match



INTERVIEW DU PRÉSIDENT ET D'UN REPRÉSENTANT DU CLUB

Débriefing d'après-match

À PARTIR DE
2 150 € HT



UN ESPACE DE RENCONTRES

Lors du cocktail dînatoire, profitez du repas et de vos invités, ou partez à la rencontre des autres partenaires. Votre table est clairement identifiée par une signalétique au nom de votre entreprise.

UNE TABLE À PARTAGER

En fonction de l'horaire du match, cette prestation dînatoire aura lieu soit avant, soit après le match.

Ce repas comprend :

- Une entrée (salade, soupe, verrine...) ou une planche de charcuterie
- Un plat chaud
- Un dessert
- Vin et champagne (une bouteille de chaque pour 8 personnes)

Les bières et les boissons non alcoolisées sont servies au bar.

Vous souhaitez une bouteille supplémentaire de champagne ou de vin ?

Nos hôtesse vous proposeront cette option au tarif partenaire.

AVANT-MATCH



MI-TEMPS



APRÈS-MATCH



DÉROULÉ DE VOTRE PRESTATION

ACCUEIL VIP

Accès ENTRÉE VIP avec remise de bracelet pour accéder à l'espace



PLACE DE MATCH

Tribune Ville de Nevers - Bloc 6, 7, ou 8



BOX INDIVIDUEL OU PARTAGÉ

Pour recevoir vos invités



COCKTAIL DÎNATOIRE

Tout au long de la soirée



INTERVIEW DU PRÉSIDENT ET D'UN REPRÉSENTANT DU CLUB

Débriefing d'après-match

À PARTIR DE
2 955 € HT



SALON OPEN BOX

LES AVANTAGES D'UNE LOGE* COMBINÉS À CEUX D'UN ESPACE CONVIVAL À PARTAGER

L'Open Box est le salon cosy situé au niveau 2 du bâtiment Seven. Un lieu où différents univers cohabitent. Trouvez celui qui vous correspond parmi les 3 ambiances proposées : chic, design ou industrielle.

BIENVENUE CHEZ VOUS !

Avant et après-match, ainsi qu'à la mi-temps, accueillez vos invités dans votre box et partagez un moment convivial autour d'un cocktail dînatoire servi à votre rythme.

Prestation traiteur proposée :

- Petits fours apéritifs salés
- Entrée individuelle (salade, soupe, verrine...)
- Plat chaud complet
- Fromage
- Desserts
- Vin et champagne (1 bouteille de chaque pour 4 personnes)

Les bières et les boissons non alcoolisées sont servies au bar.

Vous souhaitez une bouteille supplémentaire de champagne ou de vin ?
Nos hôtesses vous proposeront cette option au tarif partenaire.

AVANT-MATCH

MI-TEMPS

APRÈS-MATCH



*sans la vue terrain

PANORAMIQUE

UN ESPACE DE RENCONTRES PRIVILÉGIÉ AVEC VUE SUR LE TERRAIN

Le Salon Panoramique vous permet de vivre le match en Tribune Nevers Agglomération avec une vue surplombant le terrain. Vous profitez d'un salon convivial partagé, permettant la rencontre d'autres partenaires tout en proposant à vos invités une expérience exclusive.

Limité à 6 places maximum/entreprise.

LE 1^{ER} SALON AVEC UNE VUE PANORAMIQUE

Tout au long de la soirée, accueillez vos invités à votre table et partagez un moment convivial autour d'un cocktail dînatoire servi à votre rythme.

Prestation traiteur proposée :

- Petits fours apéritifs variés
- Entrée préparée minute par le chef
- Cocotte chaude du chef
- Fromage
- Desserts
- Vin et champagne (une bouteille de chaque pour 4 personnes)

Les bières et les boissons non alcoolisées sont servies au bar.

Vous souhaitez une bouteille supplémentaire de champagne ou de vin ?

Nos hôtesses vous proposeront cette option au tarif partenaire.

AVANT-MATCH

MI-TEMPS

APRÈS-MATCH



DÉROULÉ DE VOTRE PRESTATION

ACCUEIL VIP

Accès ENTRÉE VIP avec remise de bracelet pour accéder à l'espace



PLACE DE MATCH

Tribune Nevers Agglomération - Bloc 9



COCKTAIL DÎNATOIRE

Tout au long de la soirée



ANIMATION CULINAIRE DU CHEF

Bouchées préparées minute

À PARTIR DE
3 120 € HT



DÉROULÉ DE VOTRE PRESTATION

ACCUEIL VIP

Accès Entrée VIP avec remise de bracelet pour accéder à l'espace



PLACE DE MATCH

Tribune Ville de Nevers - Bloc 6 ou 8
Tribune Nevers Agglomération - Bloc 10 ou 11



COCKTAIL DÎNATOIRE

Tout au long de la soirée



INTERVIEW DU PRÉSIDENT ET D'UN REPRÉSENTANT DU CLUB

Accès à l'Open Box 45 minutes après-match, dans la limite de deux personnes par société

À PARTIR DE
3 225 € HT

Vous avez la possibilité de personnaliser un mur complet de votre loge (avec une bâche à vos couleurs)

500€ HT

LOGES

NEVERS ET NEVERS AGGLOMÉRATION

L'EXPÉRIENCE VIP PAR EXCELLENCE

Les loges surplombent le terrain et vous permettent de profiter du match et de vos invités en privé. Elles sont à louer à l'année ou à partager au match.

Espace VIP par excellence, vos clients et vos collaborateurs apprécieront l'expérience.

DEHORS OU DEDANS ?

Qu'elles soient situées en tribune Ville de Nevers (loges 1 à 10) ou en tribune Nevers Agglomération (loges 11 à 26) tout est fait pour que vos invités passent un moment inoubliable à l'intérieur comme à l'extérieur de votre loge (sièges capitonnés juste en dessous de la loge).

Prestation traiteur proposée :

- Petits fours apéritifs variés
- Entrée individuelle
- Cocotte chaude du chef
- Fromage
- Desserts
- Vin et champagne (une bouteille de chaque pour 4 personnes)

Les bières et les boissons non alcoolisées sont servies au bar.

Vous souhaitez une bouteille supplémentaire de champagne ou de vin ?

Nos hôtesses vous proposeront cette option au tarif partenaire.

AVANT-MATCH

MI-TEMPS

APRÈS-MATCH



Loge présidentielle non destinée à la vente



CLUB DES PARTENAIRES

DES ÉVÉNEMENTS RÉGULIERS ET VARIÉS



LES CONVIVIALES

Partagez un dîner de gala avec l'ensemble des partenaires. Cette soirée est l'opportunité d'échanger également à votre table avec les joueurs et membres du staff.

Des animations sont proposées et vous êtes informés des dernières actualités du club.

Récurrence : 1 en début de saison et 1 en fin de saison

Contexte : Partage - Rencontres partenaires



SPEED EAT MEETING

Le rendez-vous des affaires sous forme de déjeuner.

À chaque plat, faites connaissance avec de nouvelles entreprises et échangez vos cartes de visite pour un premier contact incisif.

Récurrence : 2 rendez-vous dans la saison

Contexte : Business - Prise de contact rapide



AFTER WORK

Dans un cadre détendu mais business, après votre journée de travail, venez à la rencontre des autres partenaires en partageant un moment de convivialité autour d'une animation spéciale.

L'occasion de parfaire vos relations professionnelles.

Récurrence : 2 rendez-vous dans la saison

Contexte : Business - Détendu



TOUCH RUGBY

Chaussez les crampons et défiez les autres partenaires en mobilisant vos salariés sur le carré vert autour d'un rugby à toucher sans danger.

Récurrence : 1 rendez-vous

Contexte : Détendu



SOIRÉE PARTENAIRES

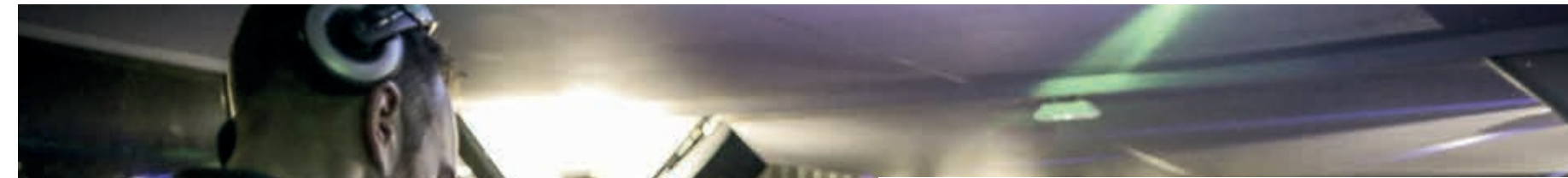
Autour d'un cocktail et diverses animations proposées, revenez sur le bilan sportif de la saison passée ainsi que sur les objectifs de la saison à venir. Revivez la saison et partagez un moment unique lors de cet événement d'inter-saison très attendu.

Récurrence : 1 rendez-vous

Contexte : Partage - Rencontre

NAMING D'ESPACE

COMMUNIQUEZ SUR VOS VALEURS DE CONVIVIALITE



ENVIE DE COMMUNIQUER DE MANIERE IMPACTANTE AUPRES DE NOS PUBLICS...

Associez votre nom au lieu incontournable des fins de soirées de l'USON NEVERS RUGBY en parrainant l'espace bodega du stade.

15 000 € HT



Ces huit événements hors match permettent de rencontrer l'ensemble des partenaires dans des ambiances divertissantes favorisant les mises en relation.

Antoine MISTRETTA, Responsable commercial

ÉTOFFEZ VOTRE VISIBILITÉ

De nombreux supports de communication sont disponibles dès cette saison 2024-2025. Le Stade du Pré Fleuri est une opportunité d'élargir votre communication, d'affiner votre message et votre cible.

De la signalétique fixe, en passant par de la communication textile ou numérique, nous nous tenons disponibles pour répondre à toutes vos demandes.

Rappel : Ces supports ne sont pas compris dans votre pack partenariat, ils viennent booster votre offre actuelle sur l'aspect communication.

L'USON NEVERS RUGBY EN QUELQUES CHIFFRES

104 430

SPECTATEURS EN
2023-2024

6 962

SPECTATEURS EN
MOYENNE PAR MATCH

92 759

TÉLÉSPECTATEURS
PAR MATCH

3 405

ABONNÉS 2023-2024



+ 502

ABONNÉS CETTE SAISON

22 000

FOLLOWERS
SUR INSTAGRAM

24 000

FOLLOWERS
SUR FACEBOOK

1,1 M

COUVERTURE
SUR FACEBOOK

SIGNALÉTIQUE FIXE

PROTECTION DE POTEAUX

15 000 € HT

Support emblématique du rugby, vous êtes le partenaire terrain ! Affichez votre logo sur les 4 protections de poteaux de but sur les 15 matchs à domicile. 16 faces visibles de tout le stade pendant la durée du match (hors matchs décalés sur Canal+Sport et phases finales). Pour les matchs décalés, bénéficiez à la place de 6 passages sur nos LEDS Nord et Sud.



HABILLAGE SORTIE DE TUNNEL

10 000 € HT

Affichez vos couleurs pour accompagner les joueurs à chaque sortie de vestiaire. Concentration, suspense, envie et détermination sont les valeurs que vous prônez à chaque entrée sur la pelouse.



HABILLAGE ÉCRAN GÉANT

20 000 € HT

Associez votre image à chacune de nos communications ! Les yeux du stade sont rivés sur vous. Profitez de cet emplacement visible de tous. La diffusion du match ainsi que les nombreuses animations proposées sur l'écran viennent rendre cet habillage encore plus impactant.



VOMITOIRES LED TRIBUNE NIÈVRE

10 000 € HT

Démarquez-vous en affirmant votre identité visuelle à travers ce support de communication innovant. Vos couleurs s'affichent de façon dynamique (LED) sur les 5 rembarde d'escaliers de notre Tribune Nièvre. Vous êtes ainsi visible de tout le stade et bénéficiez d'une visibilité locale et TV privilégiée. Support partagé (temps de 30 secondes).



COMMUNICATION TEXTILE

CHASUBLES STAFF SPORTIF

12 500 € HT

Optimisons ensemble nos performances sportives. Affichez vos couleurs sur les chasubles du staff sportif pour être visible de tous au plus près du terrain (30 matchs retransmis).



CHASUBLES STAFF MÉDICAL

10 000 € HT

Protégez nos joueurs en soutenant notre équipe médicale. Vous affichez sur cette chasuble des valeurs qui vous animent particulièrement : précision, soutien, assistance...



CHASUBLES ÉCHAUFFEMENT

30 000 € HT

Vous êtes associés aux derniers préparatifs avant chaque rencontre. L'échauffement fait partie du spectacle dans le monde du sport professionnel, afficher vos couleurs marque ainsi votre intérêt à la préparation des performances sportives du club. Cette chasuble permet une visibilité accrue lors des retransmissions sur CANAL+, et sur nos réseaux sociaux (émission d'avant et d'après-match, replays, photos).

@ COMMUNICATION NUMÉRIQUE

ÉCRAN GÉANT : SUIVI DU SCORE

7 500 € HT

Vous êtes le garant du score. Vous apparaissez sur chaque évolution de celui-ci. Visible de tout le stade, cette communication est hyper stratégique pour une campagne de notoriété locale.

ÉCRAN GÉANT : RESPECTER LE BUTEUR

7 500 € HT

Associez votre image à une valeur primordiale du rugby : le respect. Lors d'une pénalité ou d'une transformation, vos couleurs sont associées au message « Merci de respecter le buteur » durant toute la préparation nécessaire au buteur avant de tirer (90 secondes maximum).

LED ANIMATION SCORE DU MATCH

10 000 € HT

Soutenez chaque action de notre équipe (essai, pénalité, transformation, drop...). Votre logo est associé à chacune des animations LED que nous diffusons autour du terrain, à chaque temps fort de notre équipe lors d'un match à domicile. Idéal pour conquérir le cœur de nos supporters et être le témoin de l'ambiance festive du Pré Fleuri. Animation LED synchronisée en Nord, Ouest et Sud.

OFFRE NUMÉRIQUE

À PARTIR DE 190 € HT

Spot de 30 secondes⁽¹⁾ diffusé 4 fois sur l'écran géant et les télévisions du stade.

- 1 match 300 € HT
- 5 matchs réguliers (-20%) 1 350 € HT
- 10 matchs (-30%) 2 400 € HT

⁽¹⁾Option également disponible en spots de 20 et 60 secondes.

RÉSEAUX SOCIAUX

XV DE DÉPART

8 000 € HT

Avant chaque match ils sont nombreux à attendre le XV de départ de leur équipe favorite. Annoncez chaque composition d'équipe à vos couleurs sur nos réseaux sociaux, vous soutenez ainsi l'engouement de toute une région autour de notre club.

PACK ANNIVERSAIRE

3 500 € HT

Prenez part à nos communications sur les réseaux sociaux en souhaitant notamment l'anniversaire à nos joueurs et au staff. Vous touchez ainsi le capital sympathie de nos supporters en soutenant l'ambiance joviale et la bonne humeur inébranlables de tout rugbyman qui se respecte.





ILS NOUS FONT CONFIANCE

TEXTILOT - PLUS
PARTENAIRE MAJEUR ET MAILLOT

ÉQUIPEMENTS INFRASTRUCTURES

VILLE DE NEVERS
PARTENAIRE TRIBUNE, SHORT

NEVERS AGGLOMÉRATION
PARTENAIRE TRIBUNE, MAILLOT

DÉPARTEMENT DE LA NIÈVRE
PARTENAIRE TRIBUNE

RÉGION BOURGOGNE FRANCHE-COMTE
PARTENAIRE INSTITUTIONNEL

FINAXY ENTREPRISE
PARTENAIRE MAILLOT

FORCE 13
PARTENAIRE SHORT

FORMAPI
PARTENAIRE ESPACE RÉCEPTIF

FSK - TTRAXX
PARTENAIRE SHORT

IDEC SPORT
PARTENAIRE MAILLOT

**RENAULT SIMMONEAU
AUTOMOBILE**
PARTENAIRE ÉQUIPEMENT

PACK 19
CRÉDIT AGRICOLE CENTRE LOIRE

PACK 18
NES

PACK 15
JUCHEN

PACK 14
CARROSSERIE HERAULT
ID TEX SA

PACK 11
AXXIA

PACK 10
MERLOT TP

PACK 9
CAISSE D'ÉPARGNE

PACK 8
AVENIR BENNES ET SERVICES
IMCG SAS GROUPE
KAIXI FASHION
MY SEASON
TRANSPORTS ERIC ROUSSEAU

PACK 6
AGREGATS DU CENTRE
BANQUE POPULAIRE BFC
BIVC
COGEP
COMPTOIR DES FERS ESPACE AUBADE
DECOMETAL
DORAS
E.LECLERC
GARAGE VINCENT
LE JOURNAL DU CENTRE

SELAS Pierre JOURDIER Marie CHE-
RAMY Jean-Charles REROLLE
SARL T3C
SPORTS CO PASSION
TANEO / KEOLIS
TC TRANSPORTS
UCELIUM SAS
VEOLIA

PACK 5
BBF RESEAUX
BENEVOLENT FORTUNE
HOLDING PTE LTD
BRILLANT FASHION
CIC OUEST
MAOMAO
MONCEAU ASSURANCES
PESCAGLINI SAS
ROYER
SOCIETE GENERALE

PACK 4
ATELIER ARCHITECTURE LACOUR ET
ASSOCIES
BEAUDOT SARL
BONGARD BAZOT et FILS
BOUBAT ECO ENERGIE
CASINO PLANETARIUM
CCI DE LA NIEVRE
CENTRE VI CONCESSIONNAIRE IVECO
CF2C
DALKIA
ECOBAT BATTERY
EDEN PARK
GEDIMAT BROCHARD
GENEOL
GP AUTO 58 & SAS GARAGE
MAREMBERT
GROUPE BROCHARD

GROUPE NEVERS SUD - SCANIA
HOLIDAYS
INTERMARCHE HYPER V-Vauzelles
ISOBOIS
JD CONSTRUCTIONS II
KONICA MINOLTA Centre Loire
LA BOUTIQUE DU MENUISIER
LA FRENCH RUN
LAGARDE ECOENERGIES
LUDOVIC ANNE (KANN)
MANPOWER
MINEBEA ACCESS SOLUTIONS
NIEVRE AMENAGEMENT
NIVEXPO
NSK
SADE
VIABELA VOYAGES

PACK 3
ADECCO
ASSISTANCE DEMENAGEMENT -
GENTLEMAN
BECKER FRERES SARL
CER France Alliance Centre
CHAUMETTE DUPLIX BAT
CLUB VERT
COLAS
CUISINELLA
DALKIA FROID SOLUTIONS
ENEDIS
HOTEL MERCURE - SAS HOTEL LOIRE
JEAN-LUC LUTSEN SARL
L'ENTREPRISE ELECTRIQUE
PARAMEDICAL BERNAMONT
PASCAL GUINOT TP SAS
RVDL
SOCOTEC
SOTREN
SUMA AUTOMOBILE

PACK 2
58MINUTES.COM
AKBAYIN SARL
ALABEURTHE SAS
AMBULANCES G5
ANDIKADO.COM
ARQUUS
ART ET CONSTRUCTION
AU FIL DES SAISONS SERVICES
BERNARD FLEURIET & FILS
BOIS CONCEPT 58
BOURGOGNE TP
BRICO DEPOT
BRICOMARCHE Varennes-Vauzelles
BRICOMARCHE (Cosne et
La Charité-sur-Loire)
CABINET GIRARD IMMOBILIER
CENTRE SCOLAIRE NOTRE DAME
CHARPENNET 1951
DECATHLON Marzy-Nevers
DEL ARTE
DENIS et FILS SARL
EIFFAGE ENERGIE SYSTEMES
ENTREPRISE BOURGEOT
ENVIE DE MAILLE
EQIOM GRANULATS France
EXCO ALPHA
FENETRES DU NIVERNAIS
FRANCE PARE BRISE
HOTEL IBIS NEVERS
HOTEL KYRIAD - KAROUSEL
HOTEL LE PADDOCK
INORE GROUPE IMPRESSION
INTERMARCHE Donzy
ITRONIX SECURITE
LASER FUSION
LE BOUCHON NIVERNAIS
LE LORD
LES BEAUX PAPIERS
LUCY WEIYA FASHION

MAILLOT DISTRIBUTION
MILLE MAILLES
MIROGLACE
MMA Varennes-Vauzelles
MONSIEUR STORE
MOREL VERDEZ
MYCOM
NAHOMA RESIDENCE SERVICE
NTB
PARCS ET JARDINS
PECHE-TECH
RAPID PARE BRISE
RCH - REGION CENTRE HABITAT
REMAX PLATINIUM Clara THOUVENIN
SECAC
SOCOO'C
SONIMAC
SOPADEC
SYNDICAT VITICOLE Pouilly-sur-Loire
UNFINITI
VANNIER SAS
YVON GAUTHE

PACK 1
AMIS BATISSEURS
ATELIER DE PIERRE
AVE AUDITION (La Charité-sur-Loire)
AVE AUDITION (Cosne-Cours-sur-Loire)
AXA NICOLAS PIAT
AXA PREVOYANCE ET PATRIMOINE
BAILLY ESPACES VERTS
BEZE JEAN FRANCOIS
BIOKOMBUST
BRISSET SARL
CONCEPT FERMETURE
DEMELOC
DUCAL IMMOBILIER
ECOUTER VOIR
FLG COURTAGE SAS

GLOBALE PROTECTION
LAVAGE AUTO CENTER 2
LE REFUGE SAS
LYCEE ENSEIGNEMENT GENERAL
AGRICOLE
MAISON DU VIN
MONTGOUBLIN
NVS RADIO
PAGE UP
PASTEL
PATRICK TUPHE
SEDELEC
TCS
TERRES ET MAISONS
ULTRASONS

COMMERÇANTS SUPPORTERS
ABELLE ASSURANCE Nevers
APYCLIC
ATELIER A
BAR LE VARENNES
CAFE DE LA MARINE
CBE LITERIE
DAVIS
KELLER / PRO-SAT
KRAFT
KRYSS
LA MAISON D'AMANDINE
L'ENVIE
L'EPEAUTRE
L'ESSENCIEL
MONDIAL PARE BRISE
PIL'VITE
PIZZERIA LA CALABRIA
THE BARBER COMPANY
V&B Nevers
VICTOR'S PARAPHARMACIE

PANORAMA DES OFFRES

PRIX EN HT

PACK 1 PLACE	PACK 2 PLACES	PACK 3 PLACES	PACK 4 PLACES	PACK 5 PLACES	PACK 6 PLACES	PACK 7 PLACES	PACK 8 PLACES	PACK 9 PLACES	PACK 10 PLACES
--------------	---------------	---------------	---------------	---------------	---------------	---------------	---------------	---------------	----------------

NOMBRE DE PLACES MATCH (QUOTA ANNUEL)

MATCHS RÉGULIERS	9	18	27	36	45	54	63	72	81	90
MATCHS DE GALA	6	12	18	24	30	36	42	48	54	60

PANNEAU AFFICHAGE LED BORD DE TERRAIN

EMPLACEMENT	OUEST	OUEST	OUEST	NORD	SUD	SUD	NORD	SUD	NORD	SUD
NB DE MÈTRES LINÉAIRES	35	70	70	70	70	70	70	70	70	70
NB DE PASSAGES (mini x durée)	3x20sec	3x20sec	4x20sec	3x20sec	3x20sec	4x20sec	6x20sec	6x20sec	9x20sec	9x20sec

AUTRES VISIBILITÉS

PANNEAUTIQUE FIXE	-	-	-	-	-	-	-	-	OUI	OUI
ANNUAIRE DES PARTENAIRES	OUI	OUI	OUI	OUI	OUI	OUI	OUI	OUI*	OUI*	OUI*
SITE INTERNET	LISTE + LIEN	LISTE + LIEN	LISTE + LIEN	LISTE + LIEN	LISTE + LIEN	LISTE + LIEN	LISTE + LIEN	LISTE + LIEN	LISTE + LIEN	LISTE + LIEN

ÉVÉNEMENTS PARTENAIRES

REPAS CONVIVIALES (nb place x nb repas)	1x2	2x2	2x2	2x2	2x2	2x2	2x2	2x2	2x2	2x2
AUTRES ÉVÉNEMENTS	INVITATION	INVITATION	INVITATION	INVITATION	INVITATION	INVITATION	INVITATION	INVITATION	INVITATION	INVITATION

TARIFS

ESPACE FORMAPI	2 150 €	4 500 €	7 070 €	9 840 €	12 820 €	16 000 €	19 400 €	23 000 €	25 870 €	28 740 €
SALON OPEN BOX	2 955 €	5 910 €	8 865 €	11 820 €	14 775 €	17 730 €	20 685 €	23 640 €	26 595 €	29 550 €
SALON PANORAMIQUE	3 120 €	6 240 €	9 360 €	12 480 €	15 600 €	18 720 €	-	-	-	-
LOGE NEVERS AGGLOMÉRATION	-	-	-	12 900 €	16 125 €	19 350 €	22 575 €	25 800 €	29 025 €	32 250 €
LOGE VILLE DE NEVERS	-	-	-	17 040 €	21 300 €	25 560 €	29 820 €	34 080 €	38 340 €	42 600 €

PACK 11 PLACES	PACK 12 PLACES	PACK 14 PLACES	PACK 15 PLACES	PACK 16 PLACES	PACK 18 PLACES
----------------	----------------	----------------	----------------	----------------	----------------

NOMBRE DE PLACES MATCH (QUOTA ANNUEL)

99	108	126	135	144	162
66	72	84	90	96	108

PANNEAU AFFICHAGE LED BORD DE TERRAIN

EST	EST	EST	EST	EST	EST
120	120	120	120	120	120
3x30sec	3x30sec	4x30sec	4x30sec	5x30sec	6x30sec

AUTRES VISIBILITÉS

OUI	OUI	OUI	OUI	OUI	OUI
OUI*	OUI*	OUI*	OUI*	OUI*	OUI*
LOGO + LIEN	LOGO + LIEN	LOGO + LIEN	LOGO + LIEN	LOGO + LIEN	LOGO + LIEN

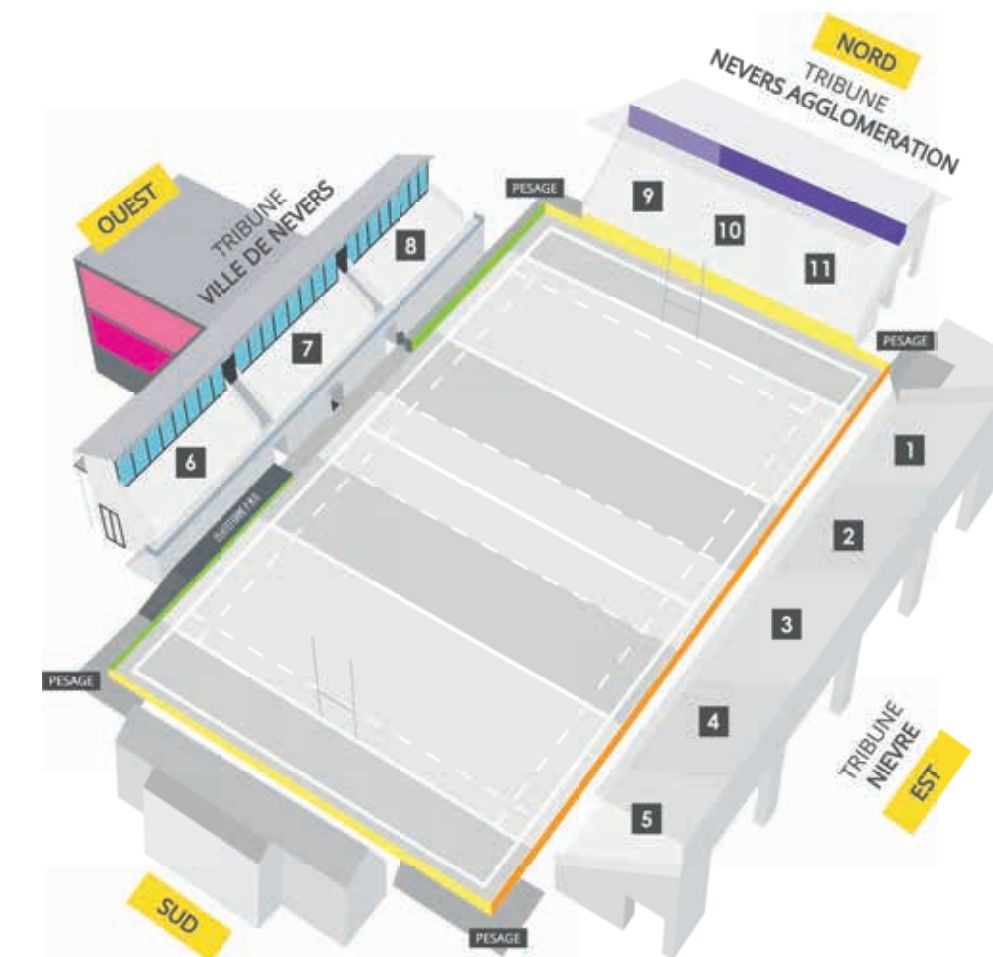
ÉVÉNEMENTS PARTENAIRES

4x2	4x2	4x2	4x2	4x2	4x2
INVITATION	INVITATION	INVITATION	INVITATION	INVITATION	INVITATION

TARIFS

31 620 €	34 490 €	40 230 €	43 110 €	45 980 €	51 730 €
32 505 €	35 460 €	41 370 €	44 325 €	47 280 €	53 190 €
-	-	-	-	-	-
35 475 €	38 700 €	45 150 €	48 375 €	51 600 €	58 050 €
46 860 €	51 120 €	59 640 €	63 900 €	68 160 €	76 680 €

*plus un encart PUB





5 Rue Denis Papin, 58640 Varennes-Vauzelles
Tél. : 03 86 71 62 12
partenaires@usonrugbyplus.com

usonneversrugby.com



[@usonneversrugby](https://www.instagram.com/usonneversrugby)